



SERVIZIO SANITARIO REGIONALE
EMILIA-ROMAGNA
Azienda Unità Sanitaria Locale di Piacenza

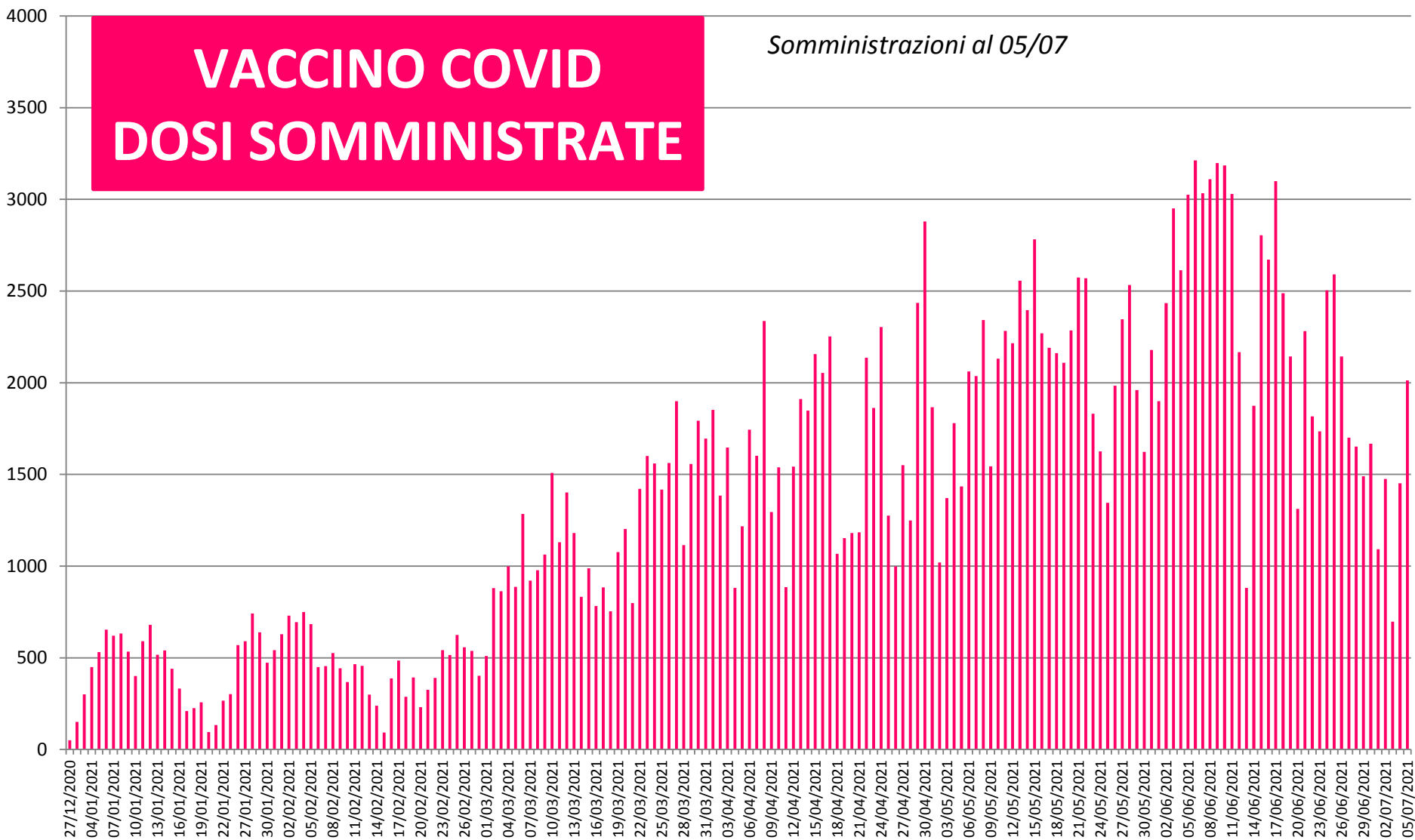
La situazione epidemiologica

REPORT SETTIMANALE

aggiornato 04/07/2021

VACCINO COVID DOSI SOMMINISTRATE

Somministrazioni al 05/07



COPERTURA VACCINALE ASSISTITI

CLASSE D'ETA'	ASSISTITI (Target)	%VACCINATI	%PRENOTATI	%COPERTURA
OVER 80	26.370	89,1%	0,2%	89,3%
70-79 ANNI	29.937	86,4%	0,9%	87,2%
60-69 ANNI	37.056	79,4%	1,6%	81,0%
50-59 ANNI	46.241	69,6%	3,7%	73,4%
40-49 ANNI	39.743	53,2%	10,0%	63,2%
30-39 ANNI	30.682	29,7%	22,3%	51,9%
20-29 ANNI	27.142	25,7%	26,0%	51,7%
12-19 ANNI	20.227	26,9%	7,3%	34,2%
TOTALE ASSISTITI VACCINABILI	257.398	59,7%	8,6%	68,2%
UNDER 12	25.584			
TOTALE ASSISTITI	282.982	54,3%	7,8%	62,1%

Popolazione assistita da Azienda USL Piacenza al 28/06/2021

RAPPORTO DOSI/POPOLAZIONE

DOSI SOMMINISTRATE	256.202
POPOLAZIONE PROVINCIALE	284.075
% DOSI/POPOLAZIONE	90,2%

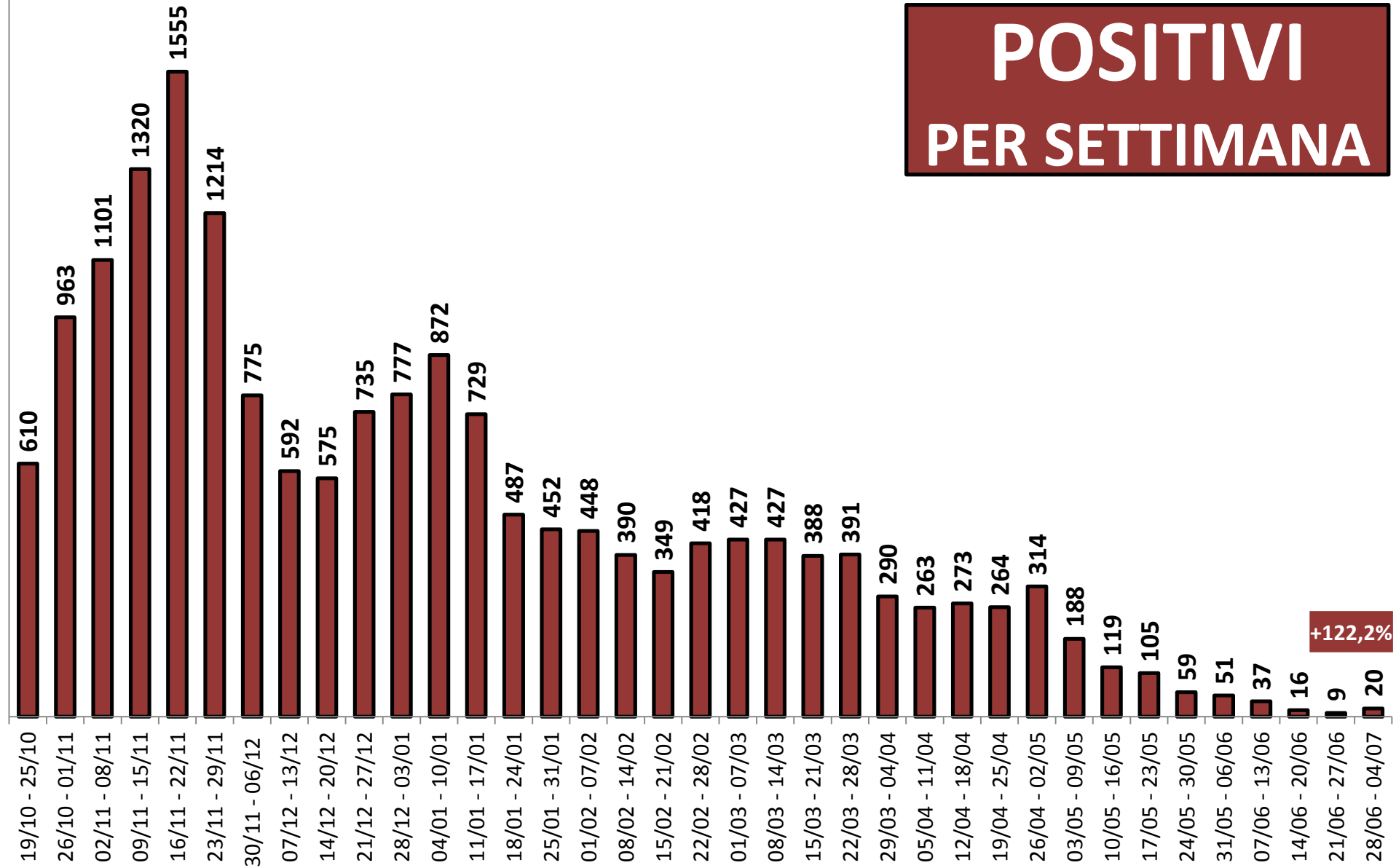
Fonte: Geodemo ISTAT - popolazione residente anno 2021 - Stima

COPERTURA POPOLAZIONE ASSISTITA

ASSISTITI CON ALMENO UNA DOSE	153.618
TOTALE ASSISTITI al 28/06/2021	282.982
% VACCINATI su ASSISTITI	54,3%
% VACCINATI su ASSISTITI Over 12 anni	59,7%

Popolazione assistita da Azienda USL Piacenza al 28/06/2021

POSITIVI PER SETTIMANA



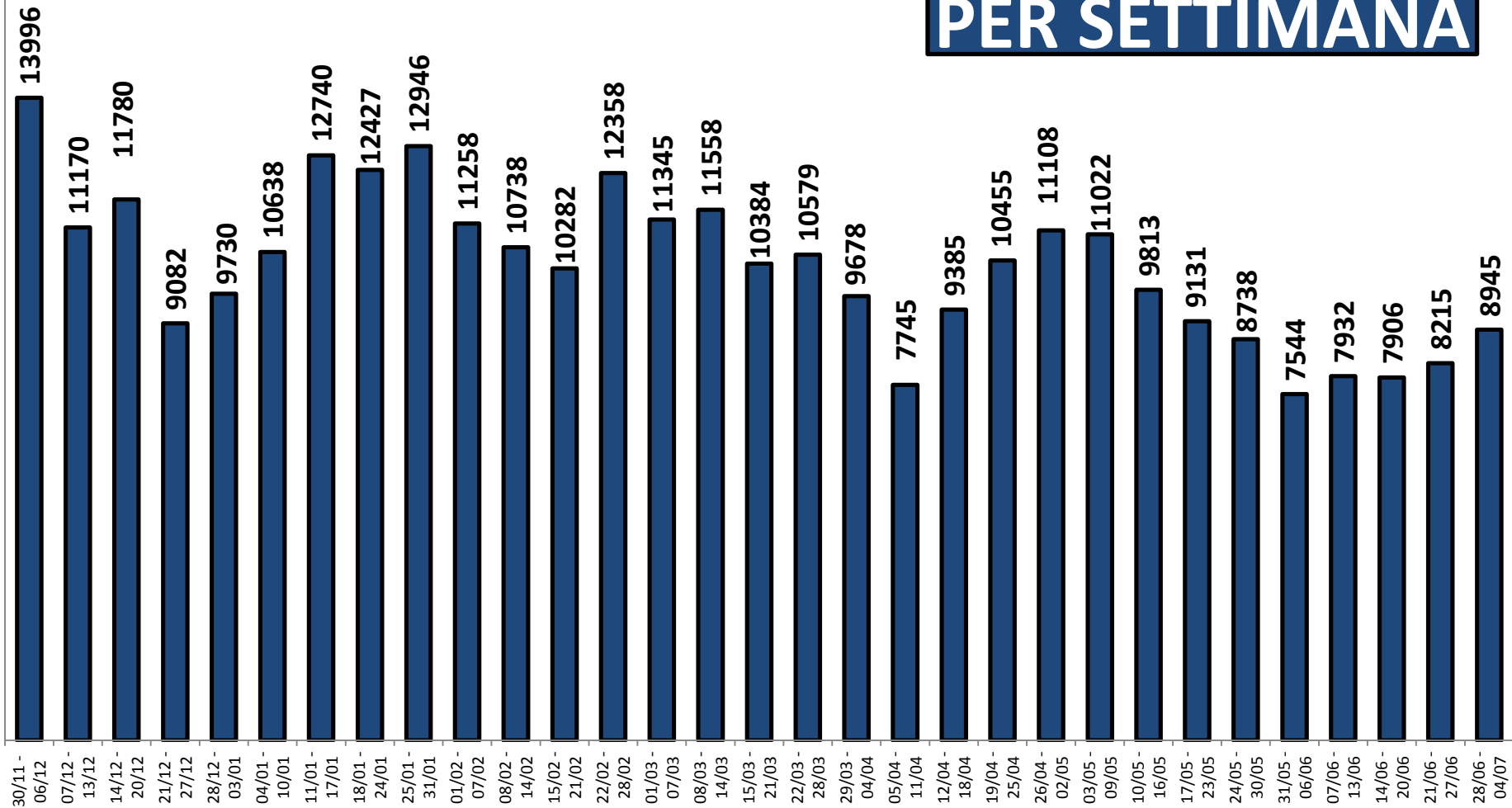
REPORT SETTIMANALE: aggiornato al 04/07/2021

POSITIVI ULTIMA SETTIMANA

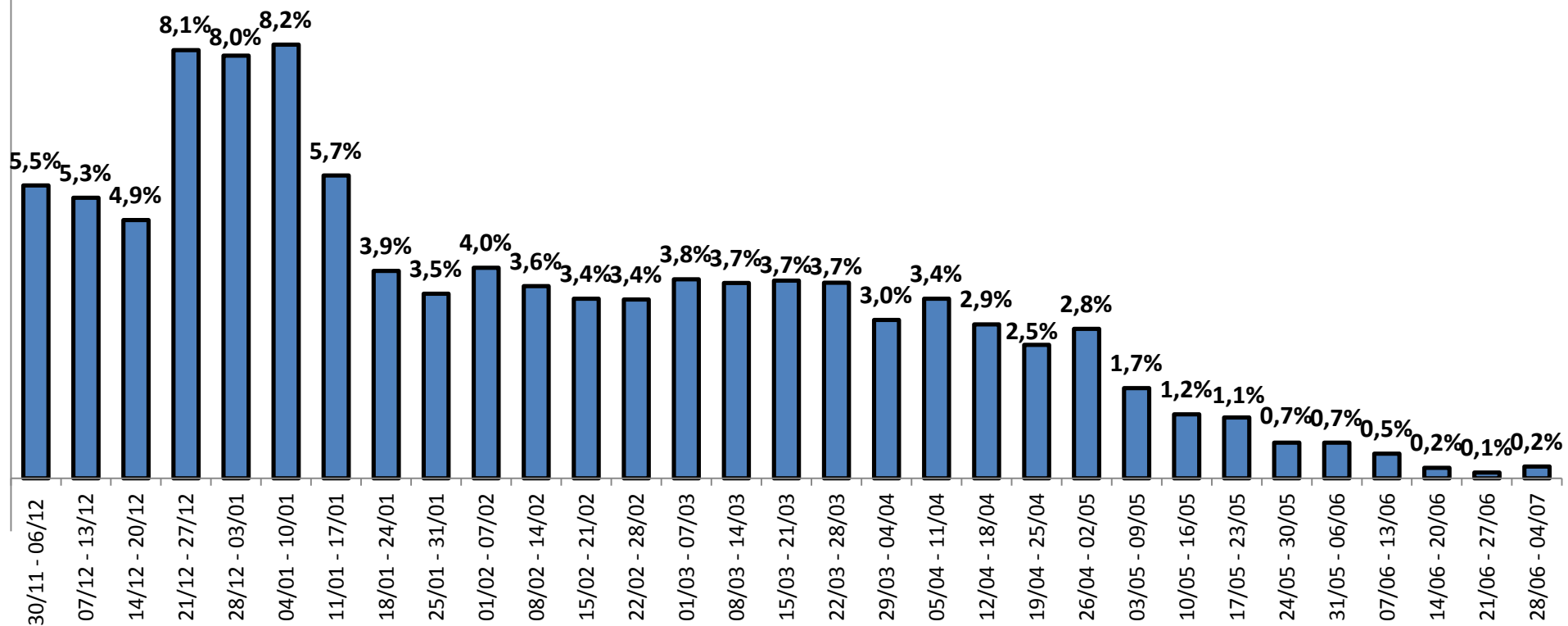
	VARIAZIONE %	NUOVI POSITIVI x 100.000 ab*
PIACENZA	+ 122,2%	7
EMILIA ROMAGNA	- 17,9%	8
LOMBARDIA	+ 202,4%	13
ITALIA	+ 3%	9

* Fonte: Geodemo ISTAT - popolazione residente anno 2021 - Stim

TAMPONI PER SETTIMANA

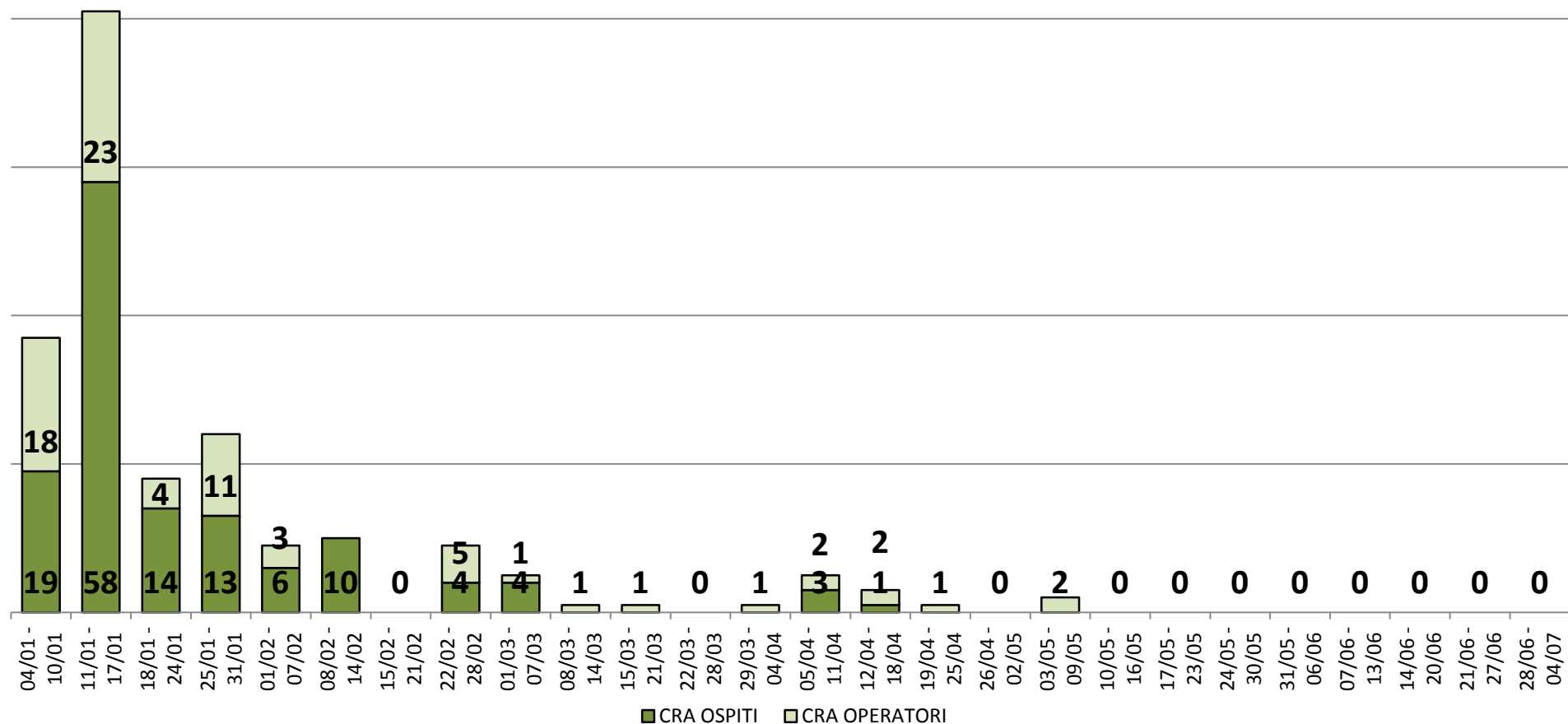


% NUOVI POSITIVI RISPETTO AI TAMPONI PER SETTIMANA



REPORT SETTIMANALE: aggiornato al 04/07/2021

NUOVE DIAGNOSI CRA



FASCE D'ETÀ - NUOVI POSITIVI x 100.000 ab*

Anni	21/06 – 27/06	28/06 – 04/07
0-17	9	19
18-40	4	7
41-64	2	6
65-79	0	2
>=80	0	0
Totale	3	7

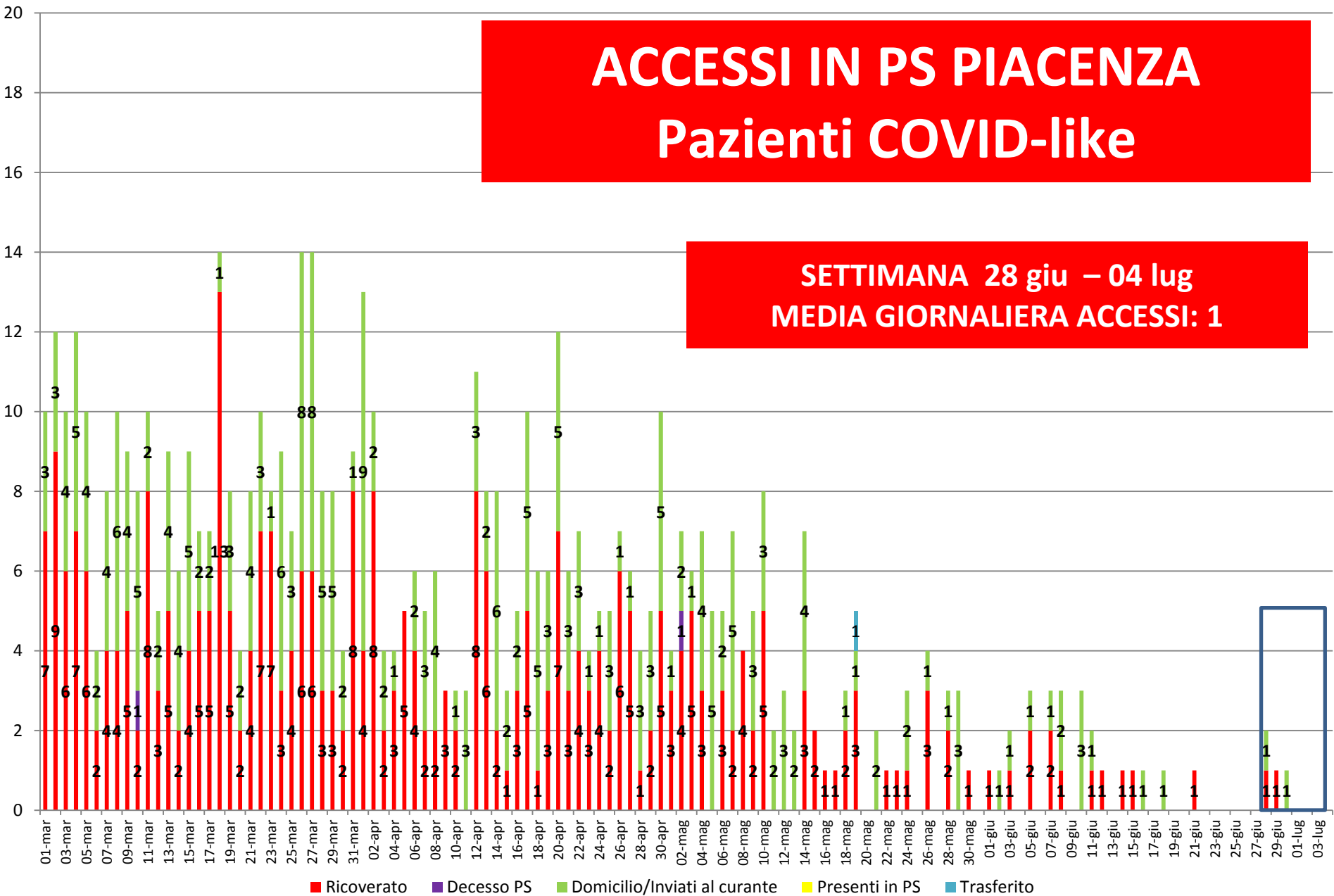
* Fonte: Geodemo ISTAT - popolazione residente anno 2021 - stima

QUARANTENE E ISOLAMENTI

	27/06	04/07
Persone in quarantena (contatti stretti e rientri aree a rischio)	289	256
Persone in isolamento (COVID-positivi)	28	36
Totale	317	292

ACCESSI IN PS PIACENZA Pazienti COVID-like

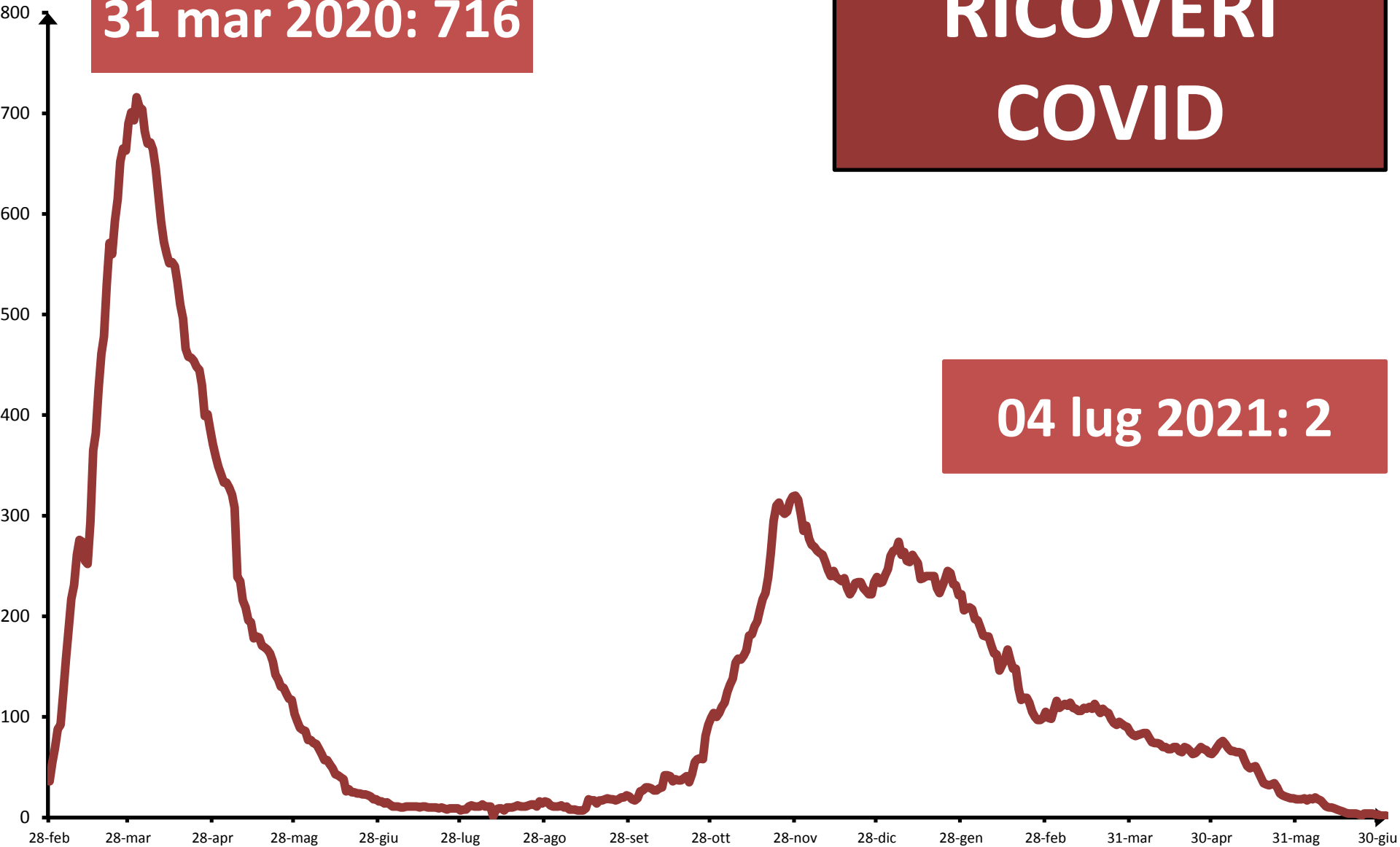
SETTIMANA 28 giu – 04 lug
MEDIA GIORNALIERA ACCESSI: 1



RICOVERI COVID

31 mar 2020: 716

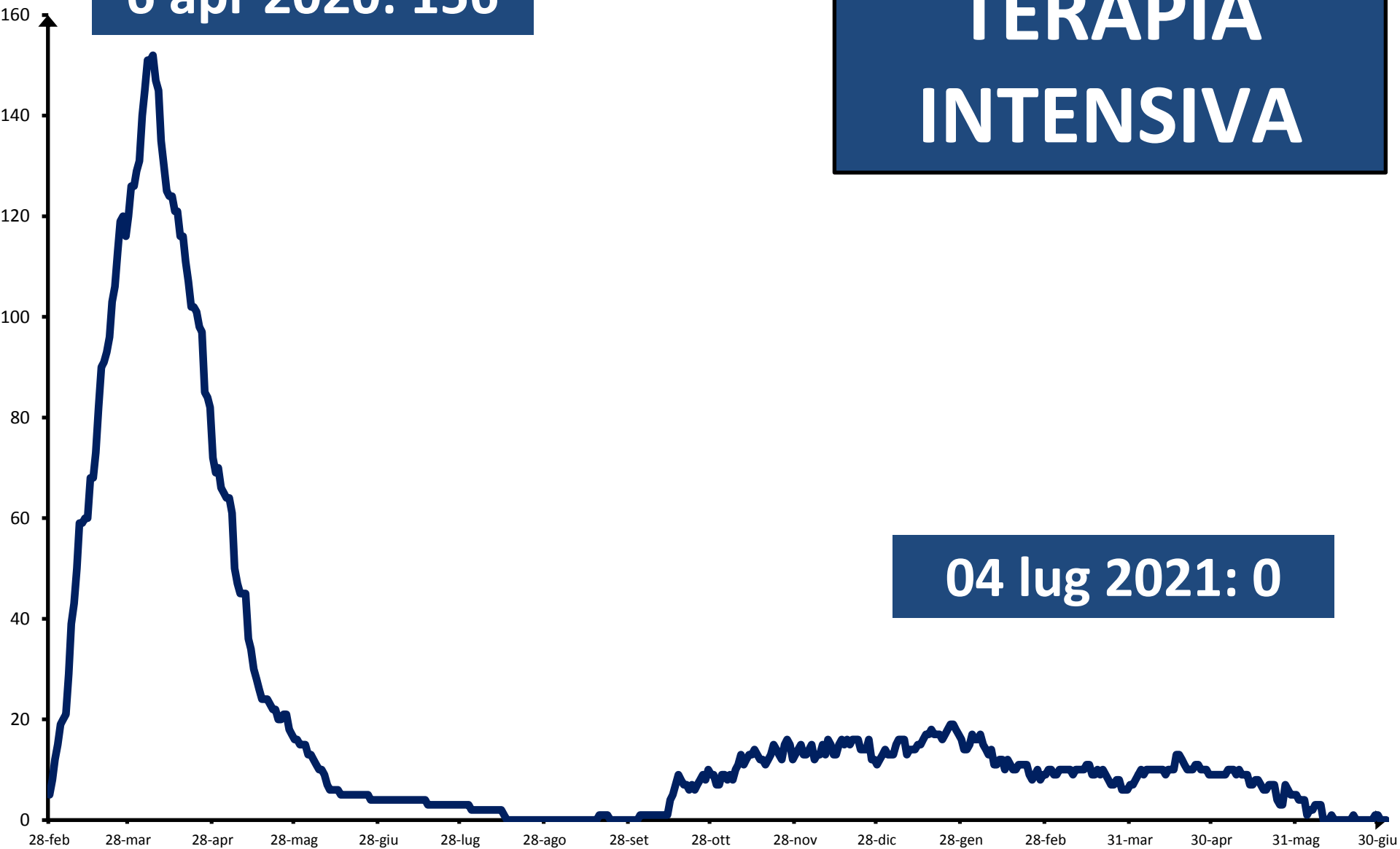
04 lug 2021: 2



TERAPIA INTENSIVA

6 apr 2020: 156

04 lug 2021: 0



DECESSI COVID PER SETTIMANA DI DECESSO

