

Servizio di Trasporto Pubblico serale/notturno a chiamata



SERVIZIO ATTUALE

Offerta di servizio limitata alle ore 20:30

Le ultime corse di ciascuna linea urbana effettuano servizio dal centro città verso la periferia



DOMANDA POTENZIALE INSODDISFATTA



OBIETTIVI

- ▶ Estensione della copertura oraria del servizio di TPL
- ▶ Servizio dinamico - prenotazione in tempo reale
- ▶ Servizio flessibile da fermata a fermata - no percorsi fissi
- ▶ Servizio agile - impiego di minibus
- ▶ Integrazione con il servizio ferroviario
- ▶ Ottimizzazione dei percorsi – utilizzo di tutta la rete stradale

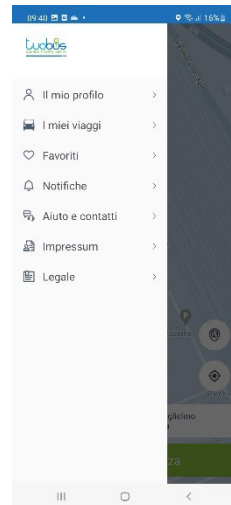
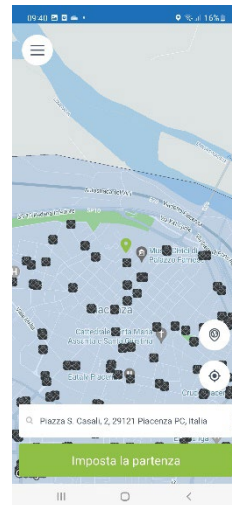
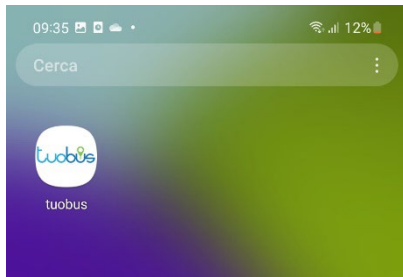


- ▶ Il servizio è erogato in modalità “Free floating” e permette il collegamento di vari punti Origine/Destinazione della città seguendo il percorso ottimale garantendo la massima flessibilità
- ▶ Tuobus permette gli spostamenti tra le fermate presenti all'interno della zona urbana
- ▶ La città è stata suddivisa in zone funzionali di servizio che garantiscono la massima flessibilità per la gestione e l'implementazione dinamica del servizio a chiamata (inclusione o esclusione di zone dal servizio, inibire il pick and drop in certe zone per vincolare il trasporto al solo attraversamento, ...)
- ▶ L'applicativo si basa su un algoritmo che, necessita di alcuni vincoli per fornire la migliore soluzione di viaggio possibile: ampiezza dell'area di progetto, numero di mezzi in esercizio, rete stradale percorribile
- ▶ La soluzione proposta è già quella ottimale per orario di partenza e percorso fornita dall'applicativo

App Utente

Per accedere al servizio basta scaricare l'app **tuobus** da Play store o App store e registrarsi.

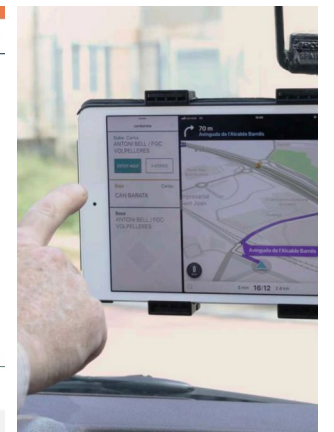
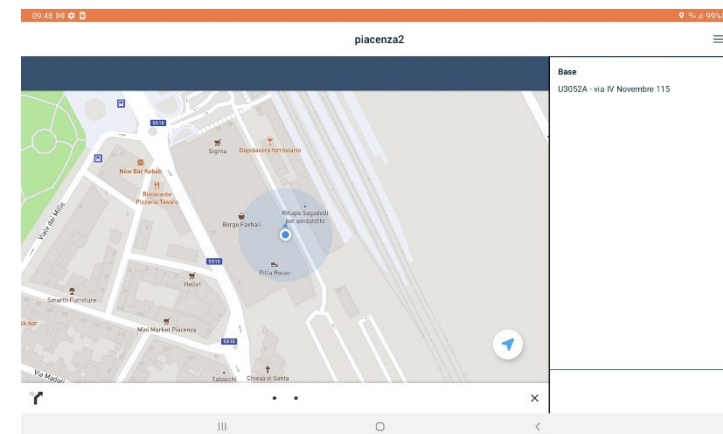
In pochi passaggi è possibile prenotare il viaggio selezionando l'indirizzo di origine e di destinazione e confermare la soluzione di viaggio proposta dall'app.



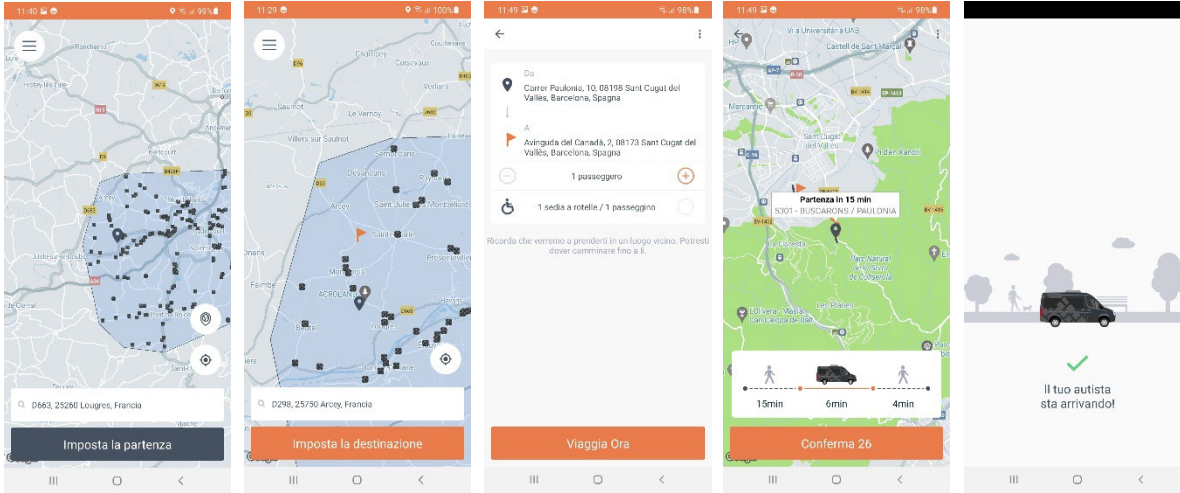
App Autista

L'App Autista ha un'interfaccia semplice e familiare. Sullo schermo vengono riportate tutte le informazioni necessarie perché l'autista possa effettuare tutti i servizi a lui assegnati:

- Posizione dei veicoli sulla mappa
- Percorso ottimizzato fino alla fermata successiva
- Lista delle fermate da effettuare per caricare o scaricare gli utenti, secondo la sequenza cronologica da seguire



App utente



VIAGGIA ORA – prenotazione in tempo reale

Basta inserire il punto di partenza e di destinazione, il numero di passeggeri e richiedere il servizio

Selezionare VIAGGIA ORA per verificare la disponibilità di un servizio immediato

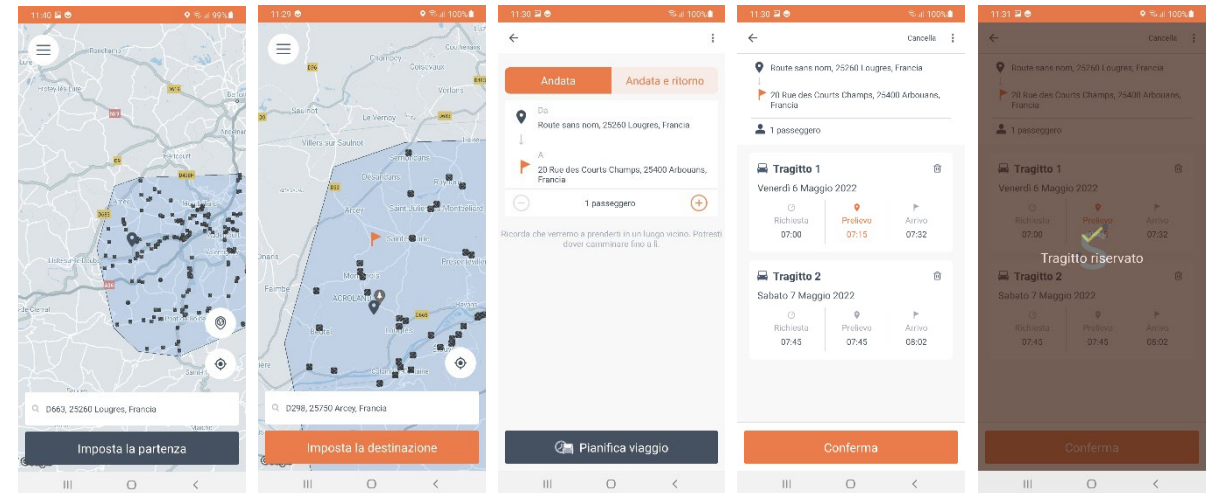
Confermare il servizio, seguire le indicazioni sullo schermo e raggiungere la fermata bus di inizio corsa

PIANIFICA VIAGGIO – prenotazione per una certa data

Basta inserire il punto di partenza e di destinazione, il numero di passeggeri e richiedere il servizio

Selezionare giorno e ora in cui richiedere il servizio (è possibile aggiungere più richieste se necessario)

Verificare che il servizio proposto corrisponda alle richieste effettuate
Confermare la richiesta di servizio



DETTAGLI DI SERVIZIO	
Validità	Servizio attivo tutti i giorni della settimana feriali e festivi
Fascia oraria di servizio	Lun-Gio dalle 20:30 alle 00:00 Ven-Sab dalle 20:30 alle 01:00 Domenica e festivi dalle 20:30 alle 00:00 Servizio attivo tutto l'anno ad esclusione del periodo 1/7-10/9
Mezzi impiegati in esercizio durante il servizio	3
Tipologia di mezzi impiegati	Minibus
Rete del servizio	Tutte le strade percorribili, ad esclusione di quelle oggetto di limitazioni previste dal ordinanze del comune di Piacenza, e ubicate all'interno dell'area del centro abitato
Pick and drop	Fermate del servizio di TPL esistenti
Titoli di viaggio ammessi	Abbonamenti validi per il servizio urbano o biglietto di corsa semplice